

GLUETEC GROUP

Starke Verbindungen.

Mehr als Klebstoffe. Klebstoffexpertise.

Full Service für Industrieklebstoffe, Dichtstoffe und Aerosole.

Die GLUETEC GROUP der richtige Partner für integrierte Klebstofflösungen im B2B-Umfeld.

Eigenes Auditmanagement sichert höchste Qualitätsstandards.



Forschung & Entwicklung



Produktion & Abfüllung



Kleb- & Dichtstoffe



Verpackungstechnik



Design & Private Label

MEHR ALS 20 JAHRE KLEBSTOFFEXPERTISE

- 3 Standorte in Europa: Deutschland, Polen und Slowenien
- €12,1 Mio. Jahresumsatz in 2018
- 66 Mitarbeiter
- A-Lieferant für Klebstoffe, Dichtstoffe und Aerosole
- Etwa 100 Kleb- & Dichtstoffe sowie 50 Aerosole im Sortiment
- Eigene Forschung, Rezepturentwicklung und Produktion



GLUETEC GROUP



WIKO POLAND

WIKO Klebtechnik Sp. zo.o.

Produktion & Vertrieb



GLUETEC GERMANY

GLUETEC Industrieklebstoffe GmbH & Co. KG

Entwicklung & Steuerung



GLUETEC SLOVENIA

GLUETEC d.o.o.

Vertrieb Süd-Ost-Europa



Integriertes Managementsystem mit high-level structure

- Qualitätssicherung: engmaschige Lieferantenaudits sichern höchste Qualitätsstandards
 - Prüfmethoden nach internationalem Standard
 - Aktives Qualitätsmanagement und Prozessoptimierung
 - Verantwortungsvolles Gefahrstoff- und Arbeitssicherheitsmanagement
- ✓ Umweltmanagement DIN ISO 14001:2015
 - ✓ Qualitätsmanagement DIN ISO 9001:2015
 - ✓ DVGW – Baumusterprüfzertifikat
 - ✓ Hazard Level H3 nach DIN EN 45545-2, Anforderung R1
 - ✓ GEV-EMICODE für sehr geringe Emissionen
 - ✓ ISEGA – Unbedenklichkeitserklärung
 - ✓ FABES – Konformitätserklärung für Migrationsverhalten von Materialien mit Lebensmittelkontakt



- Wir begleiten Sie bei allen Schritten
 - Optimale Produktauswahl
 - Zielgruppengerechtes Design
 - Anwenderfreundliche Verpackung
 - Gefahrstoffkennzeichnung, UFI-Code
 - Sicherheitsdatenblätter
- Anwendungstechnische Beratung
 - Verarbeitung
 - Lagerung
 - Beratung vor Ort



GLUETEC IST IHR STARKER PARTNER



- ✓ Der Lieferant der Marktführer
- ✓ Höchste Qualitätsstandards
- ✓ Full-Service: Sie können sich voll und ganz auf Ihr Kerngeschäft konzentrieren
- ✓ Der Lösungsfinder – wir nehmen jede Herausforderung an
- ✓ Ihr loyaler Partner: kompetent und zuverlässig mit jahrzehntelanger Branchenerfahrung

MUTIG. ZIELSTREBIG.
KONSEQUENT.

- 1997 Gründung WIKO e.K., Deutschland durch Wilhelm Kopp
- 2000 Gründung GLUETEC GmbH & Co.KG, Deutschland durch Christine Kopp
- 2004 Investition in die erste Abfüllanlage
- 2005 Gründung WIKO KLEBTECHNIK Sp.zo.o., Polen
- 2012 Gründung GLUETEC d.o.o., Slowenien und Fusion der deutschen Standorte
- 2016 Neubau des Fertigungsstandortes in Polen, umfangreiche Investitionen in den Maschinenpark
- 2018 GLUETEC GROUP: Zusammenschluss der drei Standorte
- 2019 Investition in neue Abteilung R&D: Entwicklung & Produktion von eigenen Klebstoffrezepturen



Expertise und Flexibilität für individuelle Lösungen

- Unternehmenszentrale seit 2000
- R&D Klebstoffentwicklung
- Umfangreiche und fachkundige Anwendungsberatung
- Projektmanagement & Sales Engineering
- Grafik & Design
- Verpackungstechnik
- Anwendungstechnik





Produktionsstandort für Großserien-Abfüllung

- Produktion mit modernstem Maschinenpark
- Gleichbleibend hohe Qualität
 - Automatische, prozessüberwachte Abfüllung
 - Qualitäts- und Prüflabor
- Maximale Effizienz und Best-Price Lösungen
- Beratung & regionaler Vertrieb
- Zentral in Europa: kurze Wege zu Ihren Produktionsstätten



Beratung und Service vor Ort

- Regionaler Vertriebsstandort für Österreich und Süd-Ost-Europa
- Beratung & regionaler Vertrieb
- Nah am Markt, nah am Kunden
- Breite Branchenabdeckung
- Zentrale Lage: kurze Wege zu Ihren Produktionsstätten

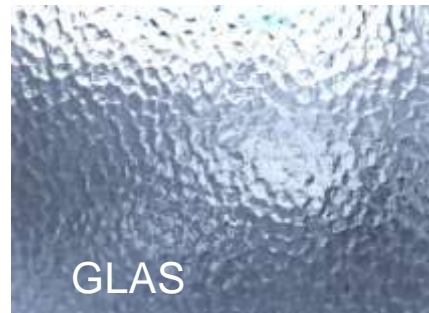
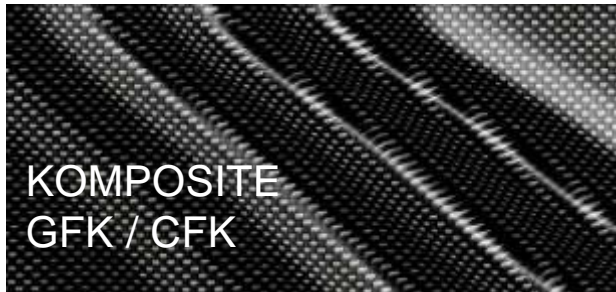
BRANCHEN



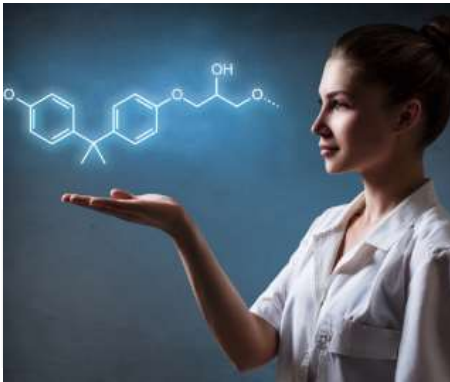
INDUSTRIE, HANDWERK & HANDEL



APPLIKATIONEN



KLEBSTOFFENTWICKLUNG



- ✓ Eigens entwickelte, neue Rezepturen mit Alleinstellungsmerkmalen für die Klebstoffe der Zukunft
- ✓ Hochreaktive Polyurethane mit geringer Kennzeichnung („krebisfreie PUs“), **patentierte Technologie**
- ✓ Maximale Performance, ohne krebserregende Inhaltstoffe
- ✓ Produktentwicklung von 2K-Systemen für schnelle (10 Sekunden offene Zeit) und langsame (bis 10 Minuten) Klebstoffe
- ✓ Entwicklung in DE, Produktion in PL

ENTWICKLUNGSPROJEKTE



- ✓ Entwicklungspartner öffentlich geförderter Forschungsprojekte
- ✓ Hyperelastische, kennzeichnungsarme Polyurethanklebstoffe für die Innenausstattung in Schienenfahrzeugen
- ✓ Hochreaktive, kennzeichnungsarme Polyurethan-Strukturklebstoffe
- ✓ Flammwidrig ausgerüstete Acrylatklebstoffe (Zertifiziert nach UL94 – HB)
- ✓ UV-Härtende Acrylat/Epoxid-Harze für die Kompositwerkstofffertigung (CCC Cold Cure Composites)



PRODUKTION

- Blasenfreie Fertigung
- Maximale Produktionseffizienz
- Hochmoderner Maschinenpark: präzise, automatisiert und SPC-kontrolliert

LOHNABFÜLLUNG

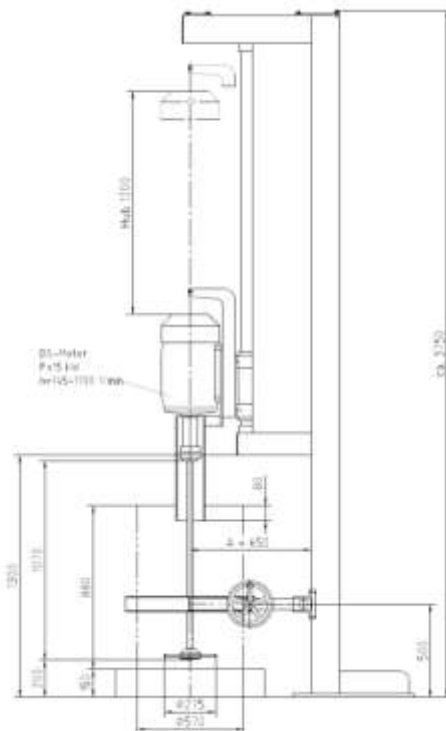
- Abfüllung von 1K- und 2K-Klebstoffen
- Fließende Prozesse Just-in-Time
- Gleichbleibend hohe Qualität: zertifizierte Abläufe, aktives Qualitätsmanagement und kontinuierliche Materialüberwachung
- Auch individuelle Kleinserien realisierbar

LOHNETIKETTIERUNG

- Bogen- und Rolletiketten
- Eindruck von Chargennummer, Abfülldatum sowie MHD
- Hochwertiges und optisch einwandfreies Erscheinungsbild Ihrer Marke

DISSOLVER: VOLLRATH-Dissolver, Typ VDWG 20

- Steuerung Siemens IP54
- Hublänge 1.200 mm
- 15 kW Drehstrommotor
- Chargengröße: 70 l - 180 l
- Kapazität per Schicht: 4 Ansätze a 200 l
- Dissolverscheibe VA, Ø 275 mm



Höchste Produktionseffizienz für Großserien

LEISTUNGSPROFIL ABFÜLLTECHNIK: 2K-VOLLAUTOMAT

- Kapazität: 8 Mio. Stück/anno bei 3-Schichtbetrieb
- SPC-kontrollierte Fertigung mit interner Gewichtsüberwachung
- Automatische Etikettierung mit Chargieren o. Heißsiegeln auf Etikett o. Grundkörper



Höchste Produktionseffizienz für Großserien



LEISTUNGSPROFIL ABFÜLLTECHNIK: 2K-VOLLAUTOMAT

- Viskositätsbereich: 100 mPas bis standfest, abrasiv/nicht abrasiv
- Reaktionsharz-Systeme/Klebstoffe: MMA, Acrylate, Epoxidharze, Polyurethane u.v.m. (andere Systeme auf Anfrage)
- Verpackungsformen: universeller Einsatz aller Größen & Formen dank auswechselbarem Kartuschenträger
- GLUETEC –Verpackungen/Best-Cost-Lösungen:
 - 25 ml Spritze 1:1 50 ml Kartusche 1:1
 - 200ml Kartusche 1:1 250 ml Kartusche 10:1
 - 400 ml Kartusche 1:1 490 ml Kartusche 10:1

Höchste Produktionseffizienz für Großserien





LEISTUNGSPROFIL ABFÜLLTECHNIK: 2K-HALBAUTOMAT

- Kapazität: 2 Mio. Stück/anno bei 3-Schichtbetrieb
- Viskositätsbereich: 100 mPas bis standfest / nicht abrasiv
- Reaktionsharz-Systeme / Klebstoffe: MMA, Acrylate, Epoxidharze, Polyurethane u.v.m. (andere Systeme auf Anfrage)
- Verpackungsformen: universeller Einsatz aller Größen & Formen dank auswechselbarem Kartuschenträger
- GLUETEC –Verpackungen / Best-Cost-Lösungen:
 - 10 ml Spritze 10:1 37 ml Spritze 10:1
 - 45 ml Spritze 10:1 50 ml Spritze 10:1

Höchste Produktionseffizienz für Großserien

LEISTUNGSPROFIL ABFÜLLTECHNIK: 1K-VOLLAUTOMATEN

- Kapazität: 10 Mio. Stück/anno bei 3-Schichtbetrieb
- Viskositätsbereich: 15 mPas bis 200.000 mPas
- Sekundenklebstoffe, Anaerobe Klebstoffe
- SPC-kontrollierte Fertigung mit interner Gewichtsüberwachung
- GLUETEC –Verpackungen / Best-Cost-Lösungen mit diversen Formen und Kappen
 - 3 ml Flaschen 5 ml Flaschen
 - 10 ml Flaschen 20 ml Flaschen
 - 50 ml Flaschen

Höchste Produktionseffizienz für Großserien

LEISTUNGSSTARKE MARKEN.

The logo for Wiko, with the word 'Wiko' in a bold, sans-serif font. The 'W' is white with a red outline, and the 'iko' is solid red. There are three horizontal red lines above the 'W'.The logo for WELDYX, with the word 'WELDYX' in a bold, sans-serif font. The 'WELDY' is black and the 'X' is grey. A black swoosh underline is positioned below the text.

- ✓ Hohe Produktvielfalt
- ✓ Bekannte Qualitätsmarken
- ✓ Bewährtes Produktportfolio
- ✓ Vollständige und pünktliche Lieferung
- ✓ Maßgeschneiderte Verpackungen
- ✓ Skalierbare Mengen

wiko®

CHEMISCH-TECHNISCHE QUALITÄTSPRODUKTE



- Produkte für Produktion und Reparatur
- Lösungen für Industrie, Handel und Handwerk
- Cyanacrylate, Anaerobe, Epoxidharzklebstoffe, Sicherungslacke, MS-Polymere, Silikone, Aerosole, Pasten, Bänder
- Stark im Bereich Private Label

Mehr Infos: [WIKO Katalog](#)

WELDYX®

HOCHLEISTUNG FÜR STRUKTURELLES KLEBEN



- Industrielle High-Tech-Lösungen für Spezialanwendungen
- Anwendung v.a. in Automobil- und Bahnindustrie
- 2-Komponenten-Strukturklebstoffe auf Methylmethacrylat-Basis
- Zertifikate: ISEGA – Unbedenklichkeitserklärung und Bahnfreigabe: Hazard Level H3, DIN EN 45545-2, R1
- Auftragsmengen pro Kunde zwischen 5 - 25 Tonnen

Mehr Infos: [WELDYX Katalog](#)

INNOVATIVE GEBINDELÖSUNGEN UND SPEZIALKARTUSCHEN.



- Große Auswahl an anwenderfreundlichen Gebinden und Verpackungen zur händischen Anwendung
- Individuelle Verpackungskonzepte
 - Dosierlösungen, Kartuschen, Spritzen, Dosen, Flaschen
 - Blister, Folienbeutel
 - Kartons und Umkartons



GRAFIK & DESIGN

- Individuelles Produktdesign für Ihre Marke
- Eigene in-house Abteilung am Standort Deutschland
- Gestaltung und Druck von Etiketten, Kartonagen, Displays und Beipackzetteln

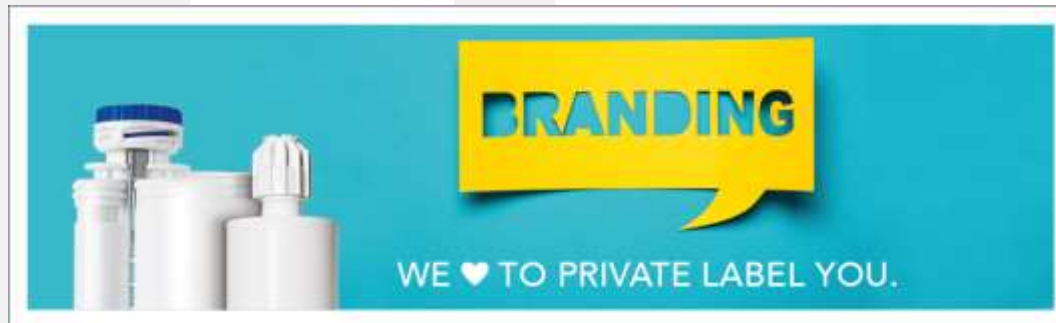


ETIKETTEN

- Kleinserien: Bogenetiketten für eine manuelle Etikettierung
- Großserien: Rolletiketten für maschinelle Etikettierung
- Bestellung nach Druckfreigabe
- Produktionsweitergabe- und Überwachung
- Wareneingangsprüfung und Lagerung

ERFOLGSFAKTOR EIGENMARKEN

- ✓ Keine Kapitalbindung: Kostensenkung bei Finanzierung, Maschinen, Lager und Personal
- ✓ Maximale Wirtschaftlichkeit: Kleinstmengen ab 1.000 Stk.
- ✓ Maximale Flexibilität: Permanente Verfügbarkeit der Artikel
- ✓ Individueller Service nach Ihren Bedürfnissen: Schnell, bequem und flexibel
- ✓ Immer up-to-date: Aktuelle Trends schnell und professionell umsetzen



STARKE VERBINDUNGEN.



KONTAKT

GLUETEC Industrieklebstoffe GmbH & Co. KG

Am Biotop 8a

D-97259 Greußenheim

Telefon: +49 9369 9836-0

Telefax: +49 9369 9836-10

E-Mail: info@gluetec.de

Web: www.gluetec.de



GLUETEC GROUP

Germany | Poland | Slovenia